

ConTech



**Medidores de vazão para tubos
CALHA PALMER/BOWLUS**

MEDIDORES DE VAZÃO PARA TUBOS CALHA PALMER/BOWLUS

Medidor de vazão para tubos **parcialmente cheios**, indicado para canais parcialmente fechados, podendo ser acoplada diretamente na tubulação, desde que não haja uma inclinação maior do que 2%, e a pressão seja atmosférica, pois não pode haver muita turbulência.

Extremidades com conexão adaptada para a tubulação do cliente (favor informar o diâmetro interno do tubo e o tipo: pvc branco, pvc marrom, ferro fundido, etc).

Fabricado em PRFV (Poliéster Reforçado com Fibra de Vidro), estrutura em resina Ortoftálica, acabamento com gel Coat Isoftálico na cor azul com UV. Escala Graduada m³/h no corpo da peça. É indicado instalar a calha palmer em trecho reto de no mínimo 10x o tamanho do diâmetro à montante, ou seja, a distância até a entrada da calha deve ser de 10x diâmetro. Não deve-se fazer redução na saída, para evitar afogamento.



Mod 01: Tipo Flangeada



Mod 02: Tipo ponta de tubo



Mod 03: Tipo canaleta

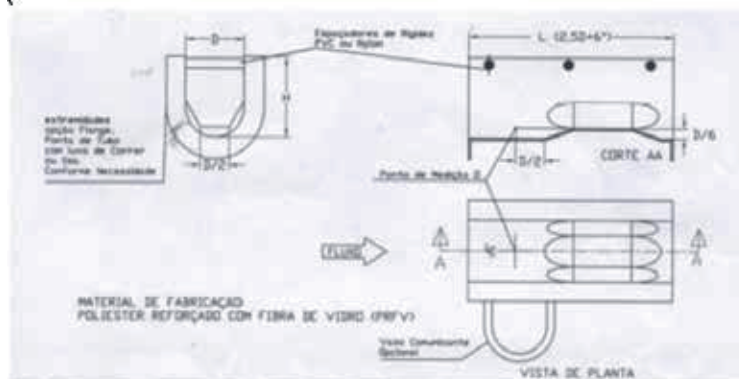


Mod 04: Tipo ponta e bolsa (com tampa e poço de tranquilização)

Modelo: CTH-CP-3000-D2 (lista conforme tabela Tamanho D / Vazão Máxima)

Tamanho "D" (polegadas)	VAZÃO MÁXIMA M3/H	VAZÃO MÁXIMA L/S
4	11,81	3,28
6	37,47	10,41
8	77,90	21,64
10	136,96	38,04
12	212,59	59,05
15	374,30	103,97
18	593,70	164,92
21	866,03	240,56
24	1203,80	334,39
27	1622,40	450,67

Contech



CLIENTE DEVE INFORMAR QUAL O DIÂMETRO DO TUBO, PARA CONEXÃO AO PROCESSO

para tamanhos maiores favor nos consultar

Vazão mínima é 0, com leitura a partir de 3mm lâmina d'água

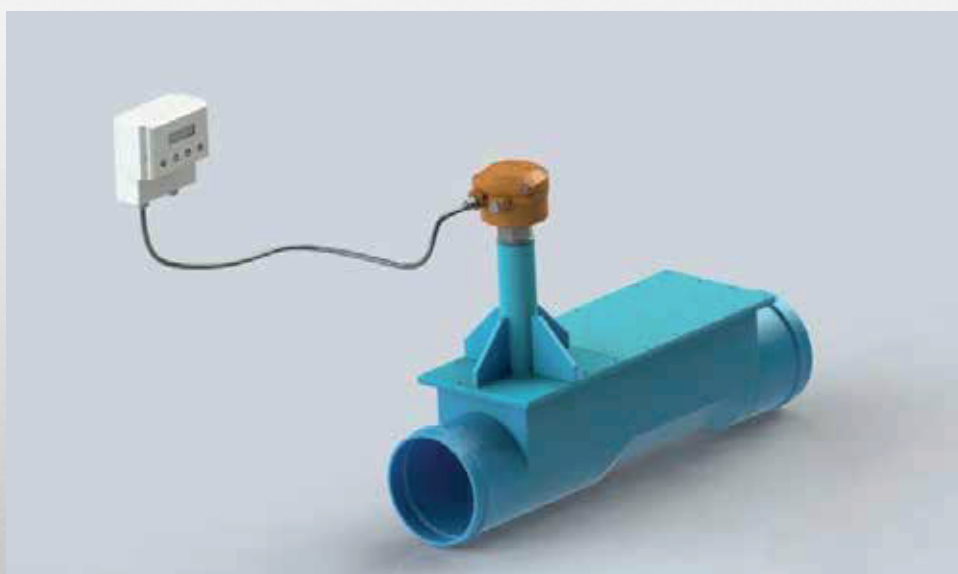
ESQUEMA MONTAGEM TRANS ULTRASSÔNICO + INDICADOR

Modelo: CTH-CP-3000-D2

A (Indicador Totalizador)

B (Medidor de Nível Ultrassônico)

C (Opcional – Datalog)



Contech

Av. Dr. Lino de Moraes Leme, 1.094 – Vila Paulista – São Paulo/SP
 Telefone: (11) 5035-0920 – E-mail: orcamento@contechind.com.br