

# Contech



## DETECTOR CONVENCIONAL DE FUMAÇA

---

Av. Dr. Lino de Moraes Leme, 1.094 – Vila Paulista – São Paulo/SP – 04360-000.  
+55 11 5035-0920 | atendimento@contechind.com.br | www.contechind.com.br



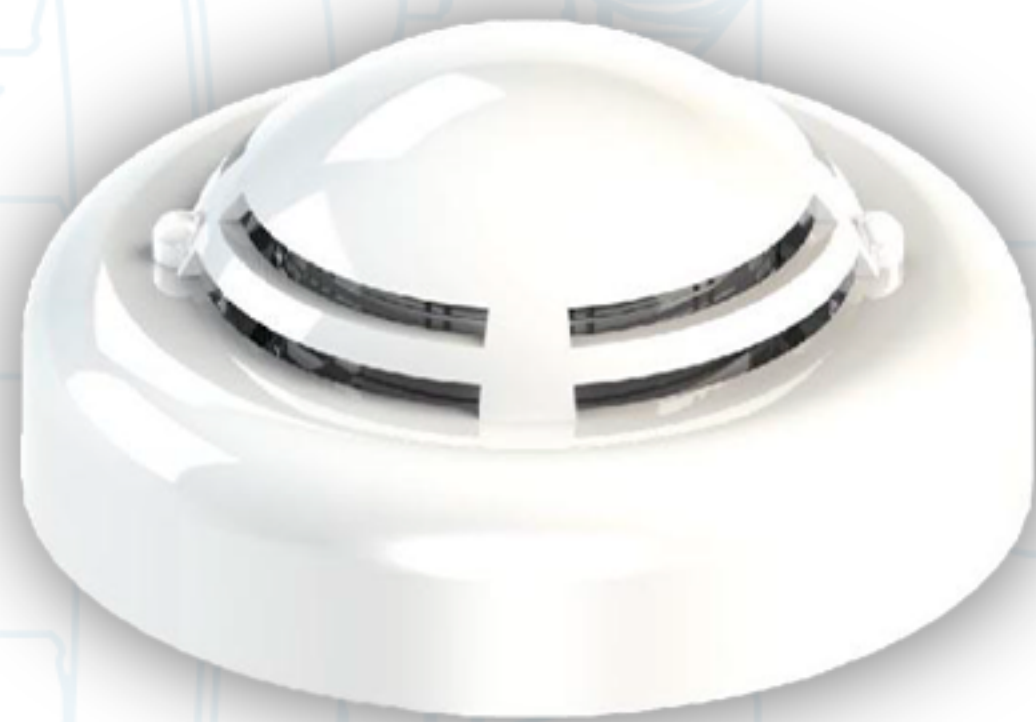
# DETECTOR CONVENCIONAL DE FUMAÇA

O detector de fumaça fotoelétrico, trabalha com o princípio infravermelho, IR, que detecta a dispersão da luz ou o efeito da luz na fumaça.

O detector de fumaça, tipo convencional, CTH-MG, representam um avanço na detecção convencional incorporando fácil instalação, precisão e inspeção instantânea.

A camera do detector é protegida contra insetos, poeira e outras interferências externas.

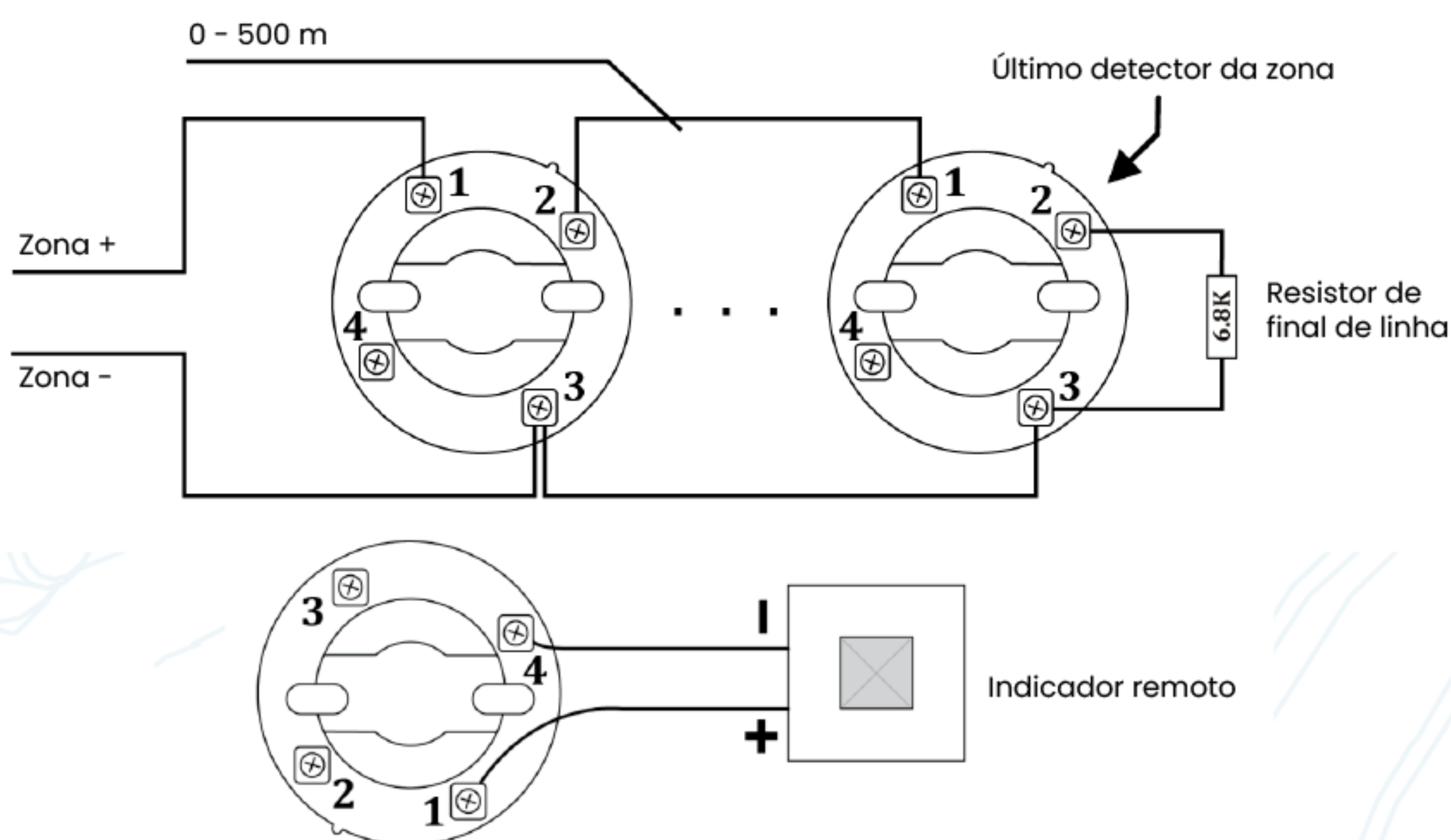
O detector é projetado para ambientes internos.



## 1 - Características do Produto

- Compatível com EN 54-7 STANDARD
- Indicador de alarme duplo (360° visão)
- Saída para indicação remota
- Sensibilidade estável
- Base de montagem
- Proteção contra interferências eletromagnéticas
- PCB - Protegido por caixa metálica
- Proteção para utilização em áreas marítimas
- A camra do detector é protegida contra, insetos, poeira, e outras interferências externas.

## 2 - Diagrama de Fiação



## Especificações Técnicas

Modelo: CTH - MG 2100 M	
Alimentação	10-30V DC
Princípio de detecção	Camera óptica, IR
Corrente	100µA
Alarme	30mA
Saída indicação remota	100mA
Alarme	LEDs vermelhos
Temperatura de operação	(-10°C)-(+55°C)
Temperatura de armazenagem	(-30°C)-(+60°C)
Umidade	%0-95
Dimensão	Ø:100 mm, h:50 mm
Peso	135g
Proteção	IP 40
Base de montagem	CTH - MG - 3500



# **Contech**



Av. Dr. Lino de Moraes Leme, 1.094  
Vila Paulista – São Paulo/SP – 04360-000.  
+55 11 5035-0920  
Atendimento@contechind.com.br

[www.contechind.com.br](http://www.contechind.com.br)